

ムラサキナツフジ



科名：マメ科
場所：藤棚池周り

濃い紫の花房は上向きに付き、真夏の太陽と空に向かって咲きます。

ムクゲ



科名：アオイ科
場所：花木園

暑さで人や植物が元気のなくなる季節に、大きな花を咲かせる盛夏を彩る代表的な花木です。

入口花壇



場所：管理事務所手前

交差点のすぐ側にある花壇です。たくさんの蝶が飛び交い、花々は暑さの中でも元気です。

見ごろの植物マップ



2024年9月上旬～ No.48

※天候により見ごろが前後する場合があります。

こちらに掲載の内容は、蜻蛉池公園の公式ホームページでも確認できます。下のQRコードをお手持ちのスマートフォンで読みとっていただくと、蜻蛉池公園ホームページの「植物情報」が表示されます。



◀このマップは
こちらでも確認できます！

▼マークの説明



至近畿
職業能力
開発大学校

至尾生町

至山直中町

至稲葉町

至山直中町

至山直中町

至山直中町

至山直中町

至山直中町

至山直中町

至山直中町

至山直中町

至山直中町

至山直中町

至山直中町

至山直中町

至山直中町

至山直中町

至山直中町

至山直中町

至山直中町

至山直中町

至山直中町

至山直中町

至山直中町

至山直中町

至山直中町

至山直中町

至山直中町

至山直中町

至山直中町

至山直中町

至山直中町

至山直中町

至山直中町

至山直中町

至山直中町

至山直中町

至山直中町

至山直中町

至山直中町

至山直中町

至山直中町

至山直中町

アイコンについて



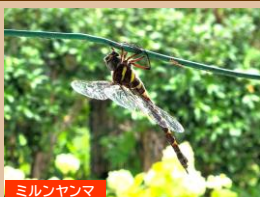
カマキリ



場所：園内各所

三角の頭を持つカマキリに睨まれると、ピクっとする位の迫力がありますねえ。

トンボ



場所：園内各所

水辺の多い蜻蛉池公園ではたくさんのトンボが飛び交う姿に出会えます。

セミ



場所：園内各所

アブラゼミの鳴き声は少なくなく、ツクツクボウシが元気に鳴いています。

チョウ



場所：園内各所

ナガサキアゲハの大きさに驚き、キアゲハの美しさにウットリすること間違いなしです。

クマノミズキ



科名：ミズキ科
場所：藤棚池

鳥たちが好きなクマノミズキの実実は、珊瑚のような花が咲いているように見えます。